

# CARTILHA DE PROTEÇÃO E BEM ESTAR ANIMAL





## → O que são animais domésticos?

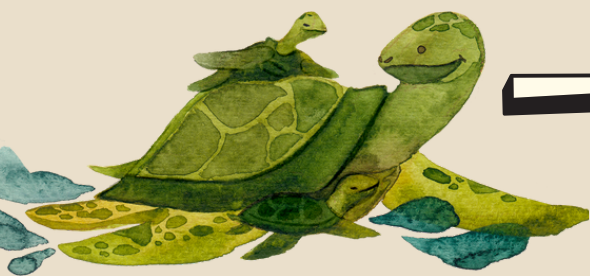


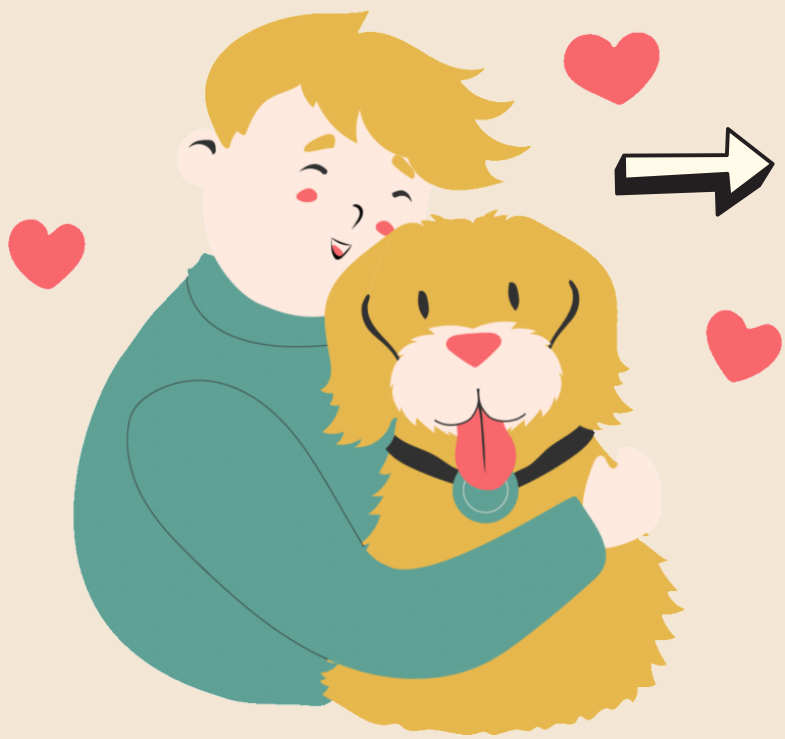
Animais domésticos são todos aqueles passaram por um processo histórico e tornaram-se habituadas ao convívio e interação com os seres humanos, como cães e gatos.



## → Todos os animais são domesticáveis?

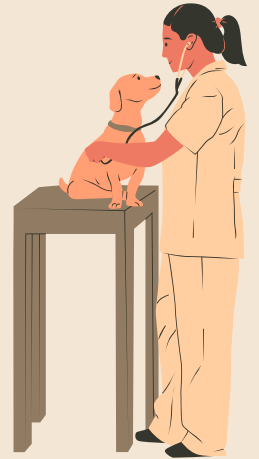
Não. Os animais silvestres são aqueles que vivem na natureza e não estão acostumados ao convívio humano, não devem ser domesticados ou retirados de seu habitat natural. Por exemplo: papagaios, tartarugas, cobras e muitos outros.





# Como manter seu pet saudável

- \* Mantenha-o vacinado e leve-o regularmente ao médico veterinário.



- \* Castre seu animal e evite procriação indesejada.

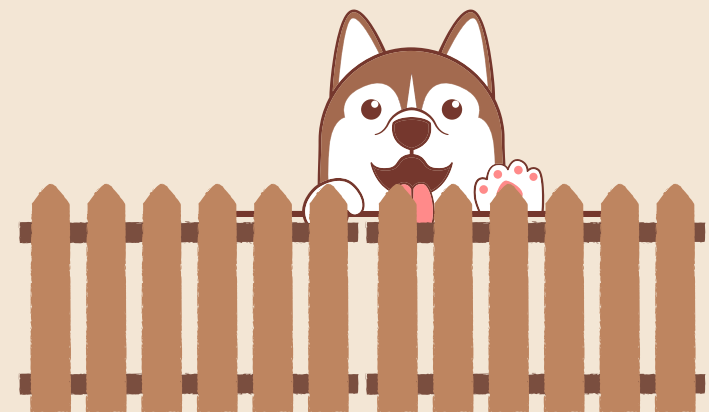


- \* Retire a ração que restar após alimentá-lo para evitar o acesso de pássaros, ratos e outros animais.



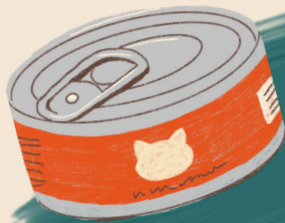
- \* Leve-o para passear sempre com coleira e guia.

- \* Escove-o e faça a vermifugação frequentemente para controlar a proliferação de carrapatos e pulgas.



- \* Não abandone-os em áreas públicas ou privadas.

➔ Alimentos **Tóxicos** para  
Cães e Gatos



Chocolate  
Café e chá  
Leite  
Xilitol (Adoçante)  
Macadâmia  
Cebola e Alho  
Abacate, Uva e Passas  
Álcool

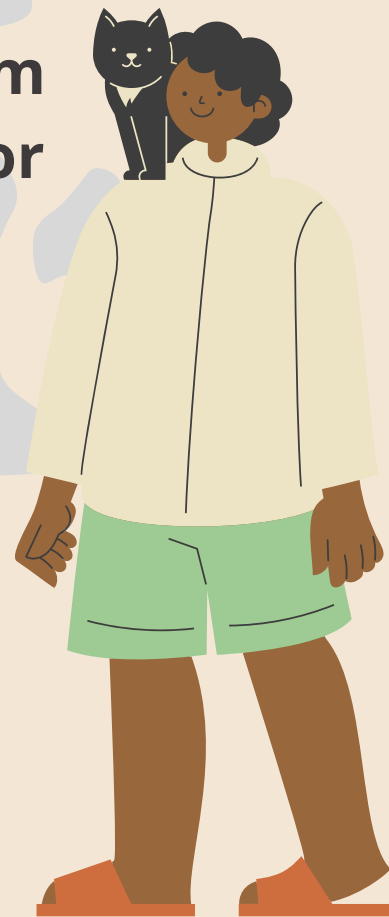


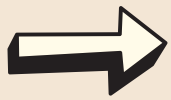
# NÃO COMPRE, ADOTE!



## Mas antes...

- \* Verifique as suas condições financeiras e veja se é possível que você tenha um animal de estimação.
- \* Pense se o espaço que você tem para o animalzinho é suficiente, se você vai poder alimentá-lo, cuidar de sua saúde, brincar e levá-lo para passear.
- \* Cães e gatos não são brinquedos, eles vivem em média de 12 a 15 anos e devemos ser responsáveis por eles até o fim de suas vidas.





# Por que devo castrar meu pet?



\* Apesar de filhotes serem muito fofos, a maioria das pessoas não quer ficar com os filhotes de seus animais e acabam abandonando-os nas ruas, gerando mais animais sem um lar.

\* A castração é o único método eficaz para prevenir as crias indesejadas, sendo capaz de prevenir algumas doenças como:

- Alguns tipos de câncer;
- Tumores mamários;
- Infecção Urinária;
- Gravidez Psicológica.

Além disso:

- Evita o cio;
- Evita fugas;
- Evita brigas com outros animais;
- E reduz a demarcação territorial.

\* A recomendação é que a cirurgia seja feita entre o primeiro e o segundo cio das fêmeas e após os machos completarem um ano de idade.





# ➔ O que são maus tratos aos animais?

São consideradas práticas de maus-tratos aos animais, dentre outras:



- \* O abandono;
- \* A agressão;
- \* A mutilação;
- \* O envenenamento;
- \* A manutenção em local incompatível com o seu porte, sem iluminação, sem ventilação, sem boa higiene ou sem abrigo de sol;
- \* O fornecimento de alimentação não compatível com as necessidades do animal;
- \* Manutenção permanente em corrente ou em corda muito curta.

**A denúncia de maus-tratos é legitimada pelo art. 32 da Lei Federal nº 9605/1998 que prevê a pena de detenção de 3 meses a um ano e multa.**

**Denuncie!**

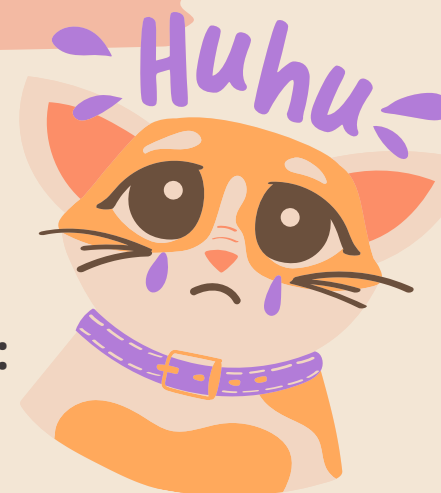
Polícia Militar Ambiental : 181

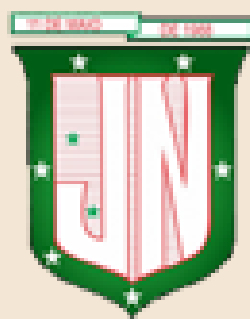
Polícia Militar: 190

IBAMA Linha Verde: 0800 061 8080

Secretaria de Meio Ambiente João Neiva:

<https://www.joaoneiva.es.gov.br/pagina/ler/2197/denuncia-ambiental->





**PREFEITURA  
DE JOÃO NEIVA**



JN  
SUSTENTÁVEL

